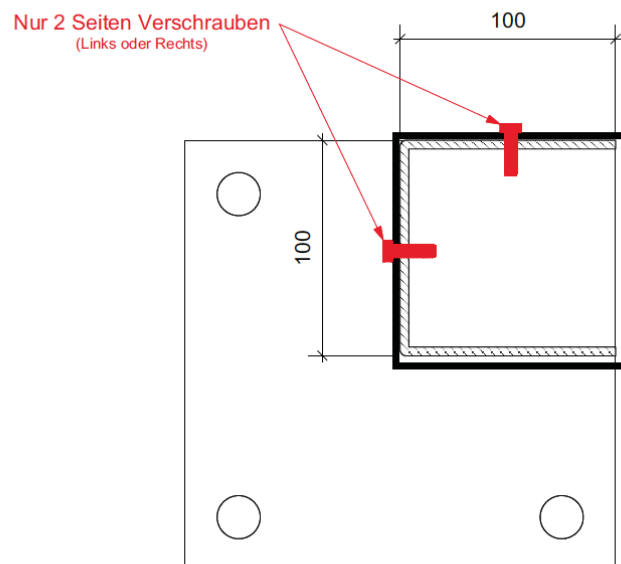
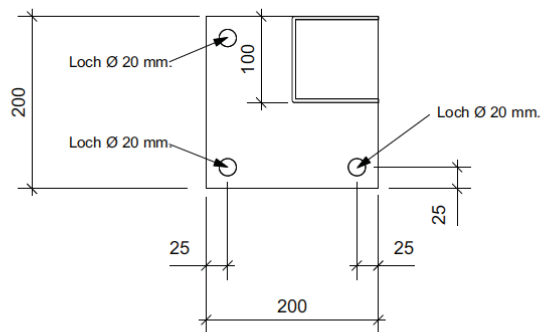
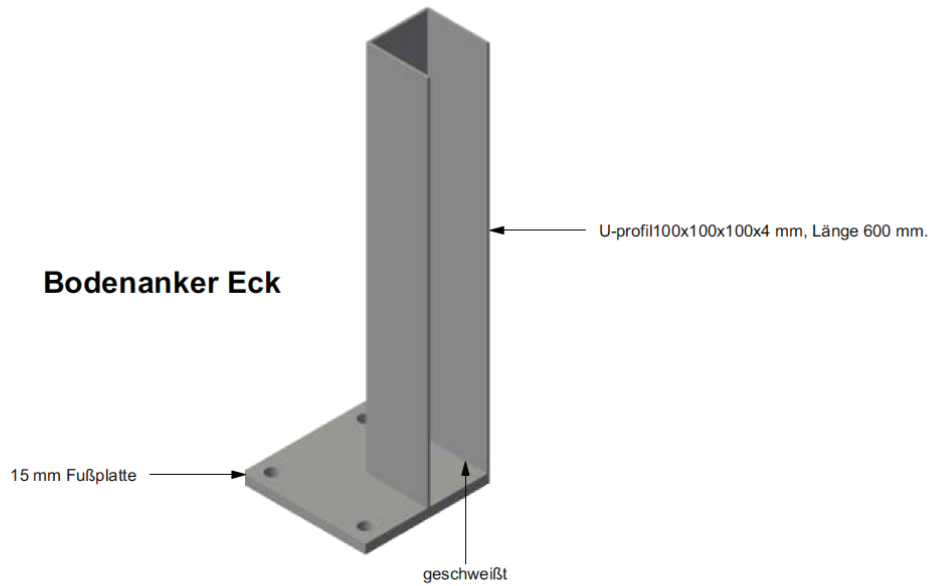
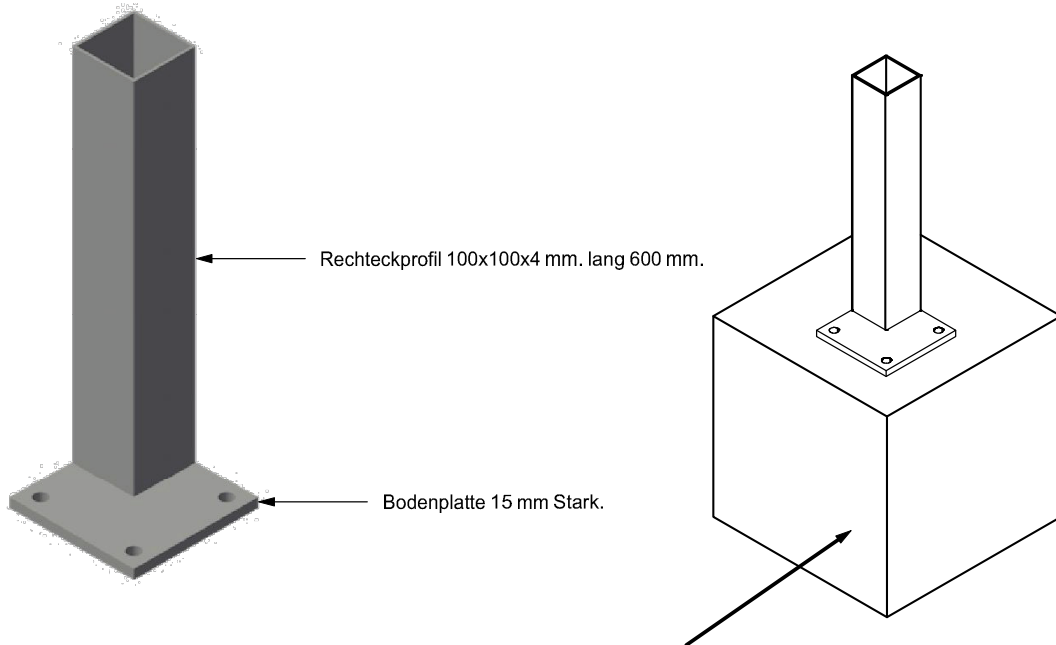


Pfostenstütze/Bodenanker **Eck**

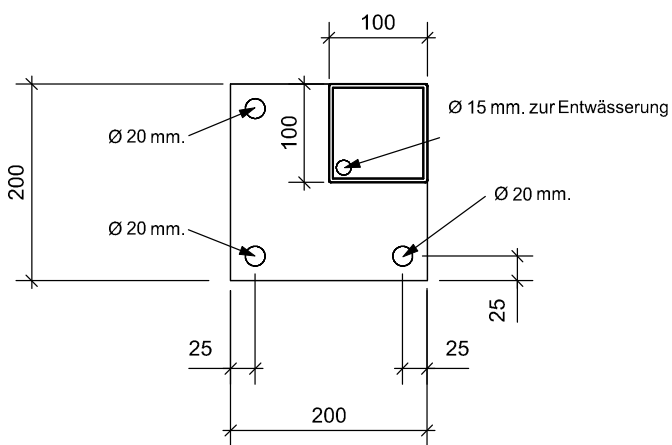


Pfostenstütze/Bodenanker **Eck**

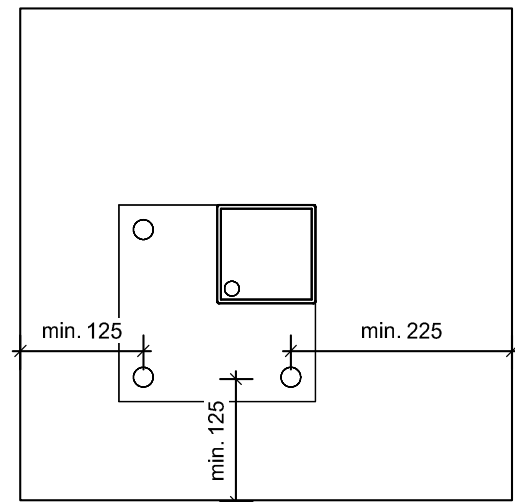


**Mindestfundamentgröße:
500 x 500mm**

Bemaßung Bodenanker:



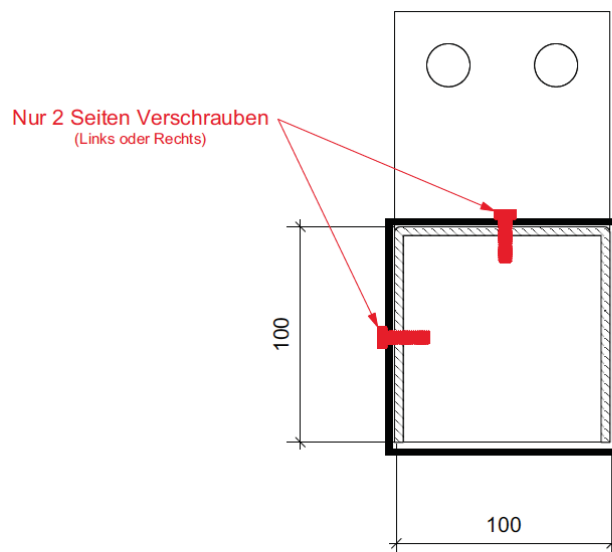
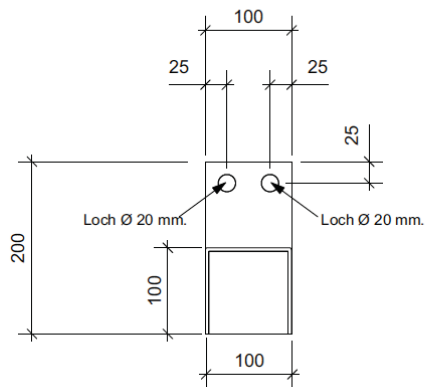
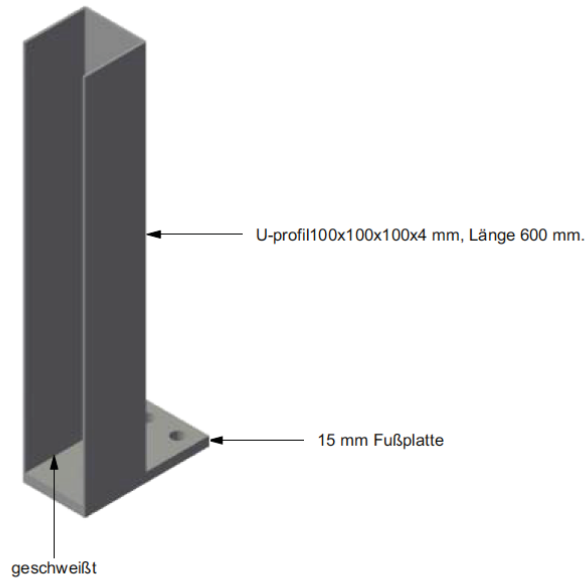
Positionsbemaßung auf Fundamentblock:



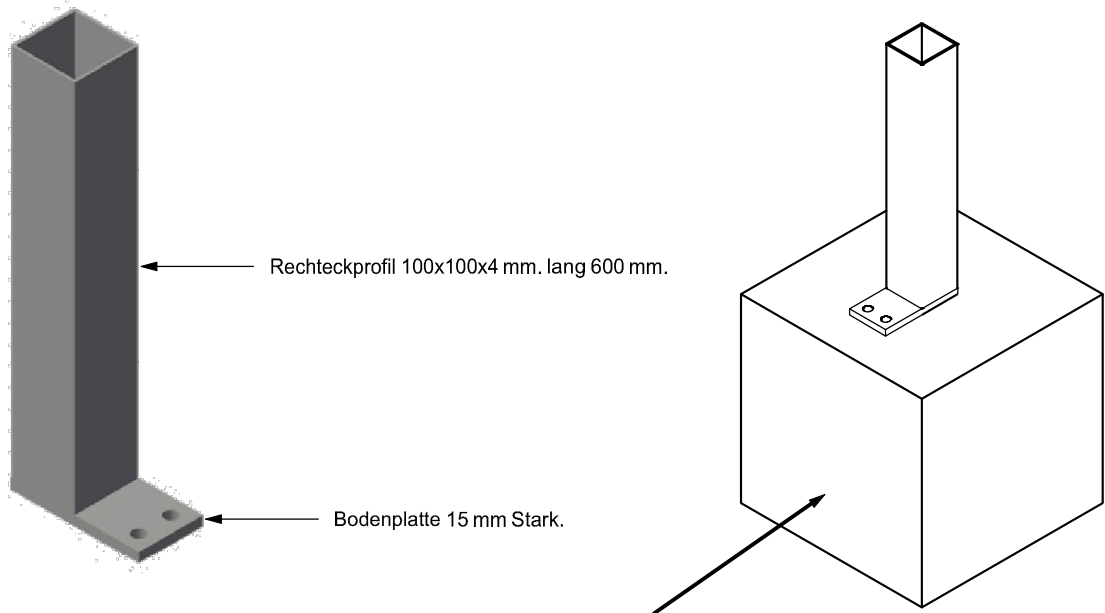
Dübelanschluss:
Die Bodenplatten besitzen Bohrungen $\varnothing 18$ mm
Hier können Dübel bis zu einem Durchmesser M16 eingesetzt werden.
Der Dübelanschluss ist in jedem Einzelfall zu bemessen.

Pfostenstütze/Bodenanker **Zwischen**

Bodenanker Zwischen

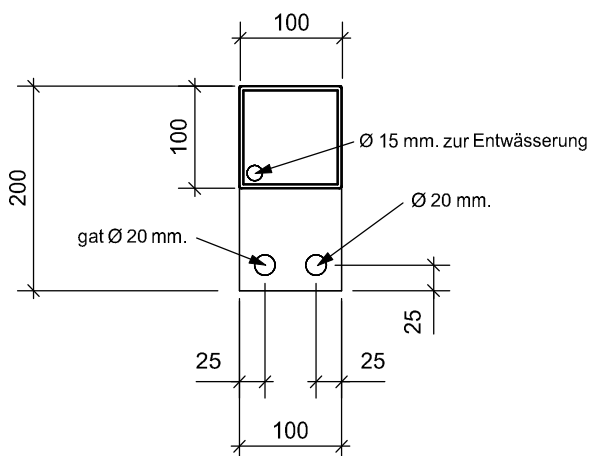


Pfostenstütze/Bodenanker **Zwischen**

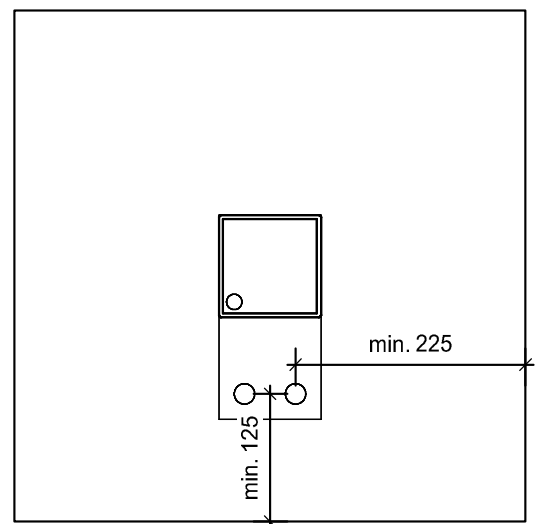


**Mindestfundamentgröße:
500 x 500mm**

Bemaßung Bodenanker:



Positionsbezeichnung auf Fundamentblock:

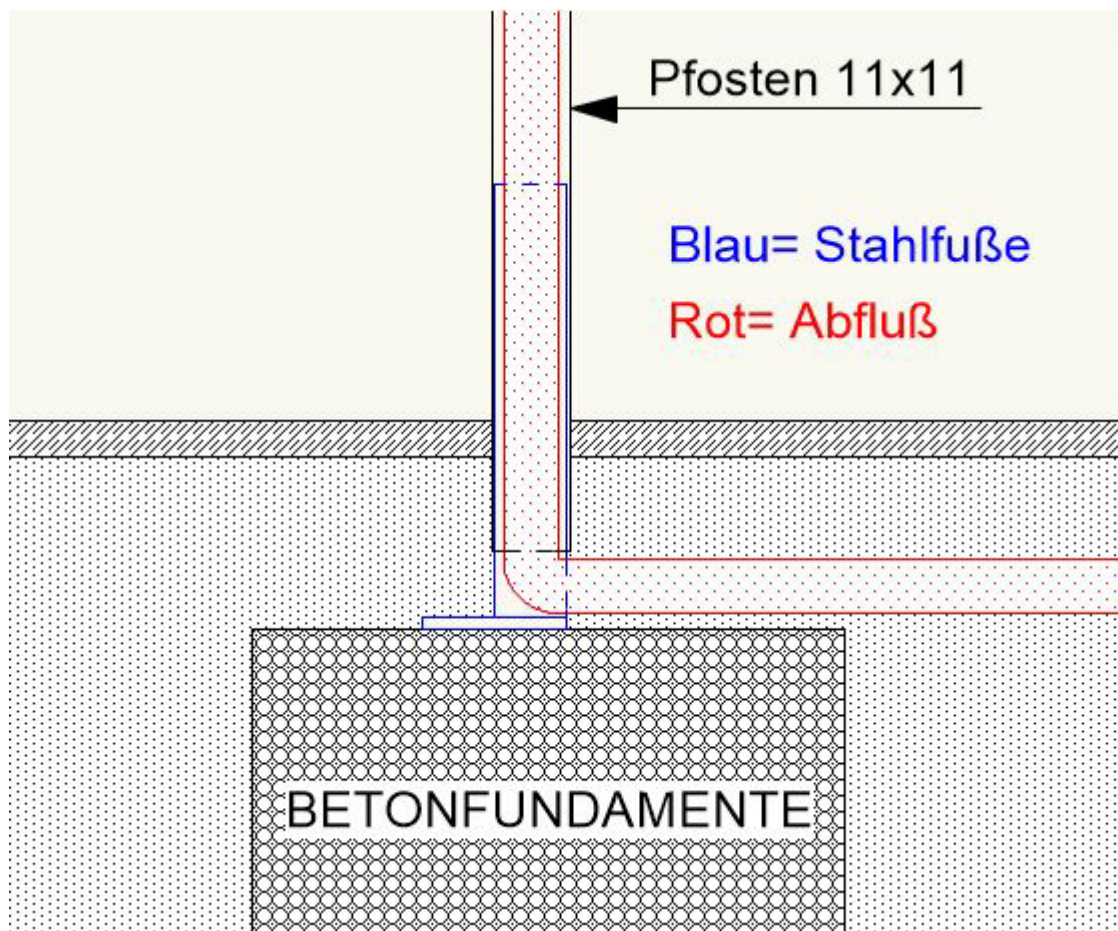


Dübelanschluss:

Die Bodenplatten besitzen Bohrungen Ø18mm

Hier können Dübel bis zu einem Durchmesser M16 eingesetzt werden.

Der Dübelanschluss ist in jedem Einzelfall zu bemessen.

Pfostenstütze/Bodenanker Optional **Wasserablauf****Bitte beachten:**

Die Bodenplatte der Pfostenstütze ist 15 mm hoch. Somit sollte, wenn eine Glasschiebewand, Schiebetür, oder eine Feste Glaswand als Zubehör gewählt wird die Montageart (unterirdisch wie in der Skizze, oder direkt am Fundament) beachtet werden. Die Bodenplatte der Pfostenstütze kann bei einer direkten Verankerung auf dem Fundament (oberirdisch) ggf. die Montage der genannten Zubehöre behindern/erschweren.