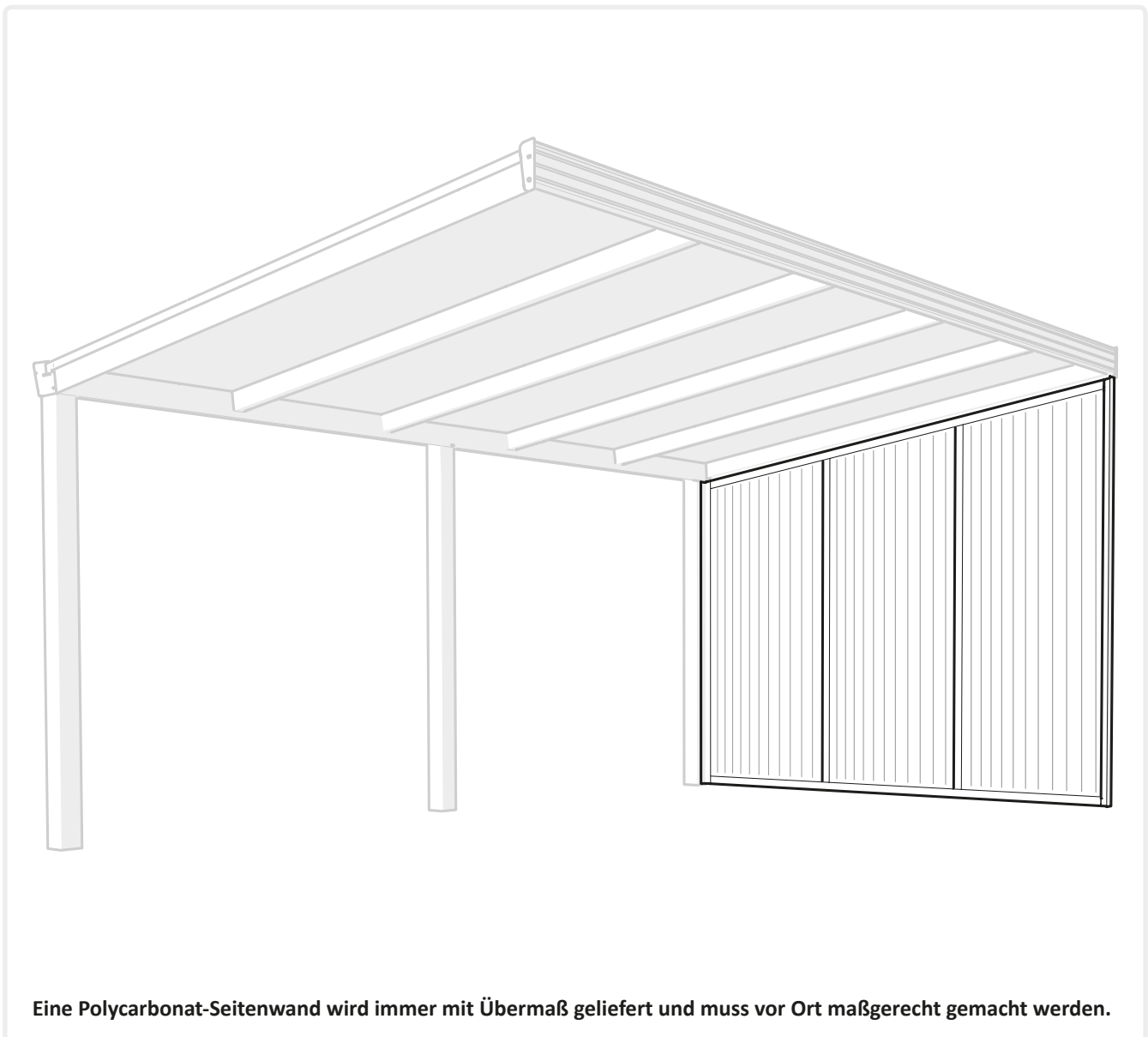


## DE Installationshandbuch



DIN EN 1090-1:2012  
REG.-NR. 0115536

CE



Eine Polycarbonat-Seitenwand wird immer mit Übermaß geliefert und muss vor Ort maßgerecht gemacht werden.

## Handbuch für den Endnutzer und den Monteur

Sehr geehrter Kunde,

Vielen Dank für die Anschaffung der Polycarbonat-Wand. Diese Anleitung enthält alle Informationen, die Sie benötigen, um sich schnell mit dem Produkt vertraut zu machen. Wir bitten Sie, diese Informationen sorgfältig durchzulesen, bevor Sie beginnen, mit dem Produkt zu arbeiten. Dieses Handbuch richtet sich an den Endnutzer und den Monteur.

Die Installation des Produkts wird in zwei Kapiteln beschrieben:

1. Montagevorbereitungen (Seite 3)
2. Montage (Seite 6)

Dies ist eine Übersetzung des Original-Handbuchs. Bewahren Sie dieses Handbuch sorgfältig auf!

### Produktbeschreibung

Die Polycarbonat-Wand dient ausschließlich dazu, Personen oder Gegenstände, die sich unter einer Gardendreams-Überdachung befinden, zu schützen. Jede andere Nutzung als die in dieser Anleitung beschriebene gilt als Zweckentfremdung. Der Hersteller kann für etwaige (Folge-) Schäden infolge einer Zweckentfremdung oder einer fehlerhaften oder unvernünftigen Nutzung nicht haftbar gemacht werden.



### Verwendete Symbole

Dieses Symbol bedeutet, dass das betreffende Produkt nicht mitgeliefert wurde und Sie es selbst erwerben müssen.

### Wie viele Polycarbonat-Platten brauche ich?

Siehe nachstehende Tabelle:

Breite	Höhe	Anzahl Fächer	Anzahl Polycarbonat-Platten
200 cm	238/210 cm	2	2 x 250 cm
250 cm	245/210 cm	3	3 x 250 cm
300 cm	252/210 cm	3	3 x 250 cm
350 cm	259/210 cm	4	2 x 250 cm + 2 x 300 cm
400 cm	266/210 cm	4	2 x 250 cm + 2 x 300 cm
450 cm	273/210 cm	5	2 x 250 cm + 3 x 300 cm
500 cm	280/210 cm	5	2 x 250 cm + 3 x 300 cm

### Umgebungseinflüsse

Dieses Produkt ist für den Einsatz im Freien konzipiert und darf nass werden.

### Erforderliche Werkzeuge

- Bandmaß
- Cutter oder Schere
- Schraubendreher
- Bohrer (5 mm)
- Eisensäge oder Flex
- Bleistift

### Sicherheitsvorkehrungen und Sicherheitsanweisungen

#### Warnung!

- Die einzelnen Schritte dieser Montageanleitung sind einzuhalten. Eine unrichtige Montage oder Nutzung kann zu Beschädigungen am Produkt und zum Entfallen der Garantie führen. Wir empfehlen Ihnen die Montage von Fachkundigen Personen durchführen zu lassen bzw. prüfen zu lassen.
- Halten Sie sich während der Montage und/oder Nutzung des Produkts an die geltenden Rechtsvorschriften.
- Eine Polycarbonat-Wand wird immer mit Übermaß geliefert und muss vor Ort maßgerecht gemacht werden.

#### Achtung!

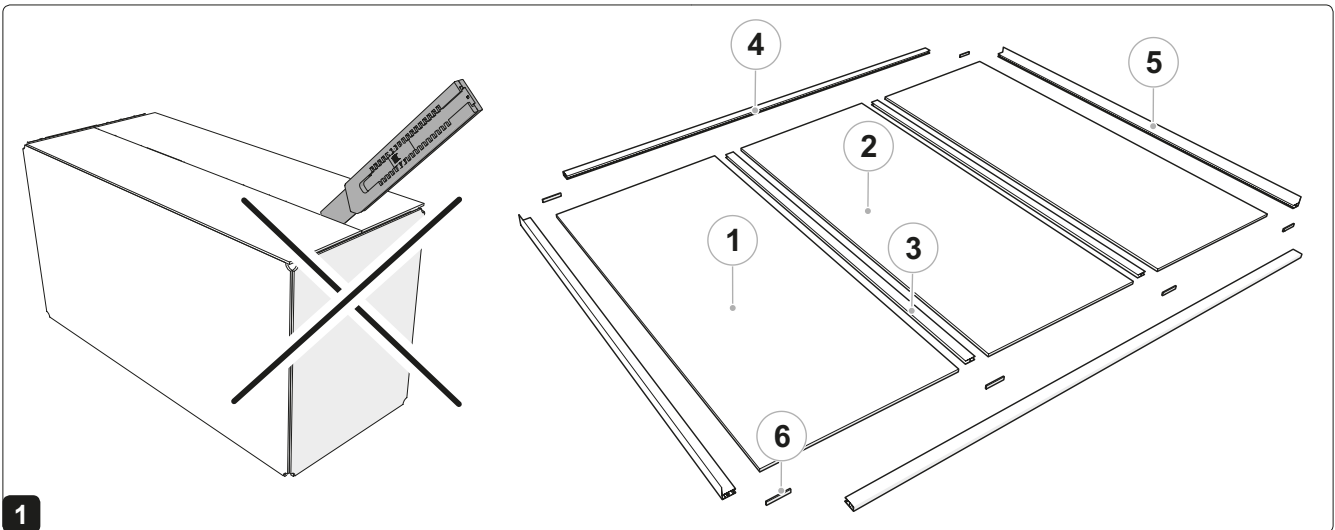
- Befestigungsmaterialien sind nicht im Lieferumfang enthalten und müssen selbst erworben werden.
- Alle Schrauben müssen mit einem Drehmoment von 1.0 Nm befestigt werden.
- Kontaktieren Sie Ihren Lieferanten, falls ein Teil fehlt oder beschädigt ist.

### Wartung, Umwelt und Entsorgung

- Reinigen Sie das Produkt alle 6 Monate, um seine Lebensdauer zu verlängern.

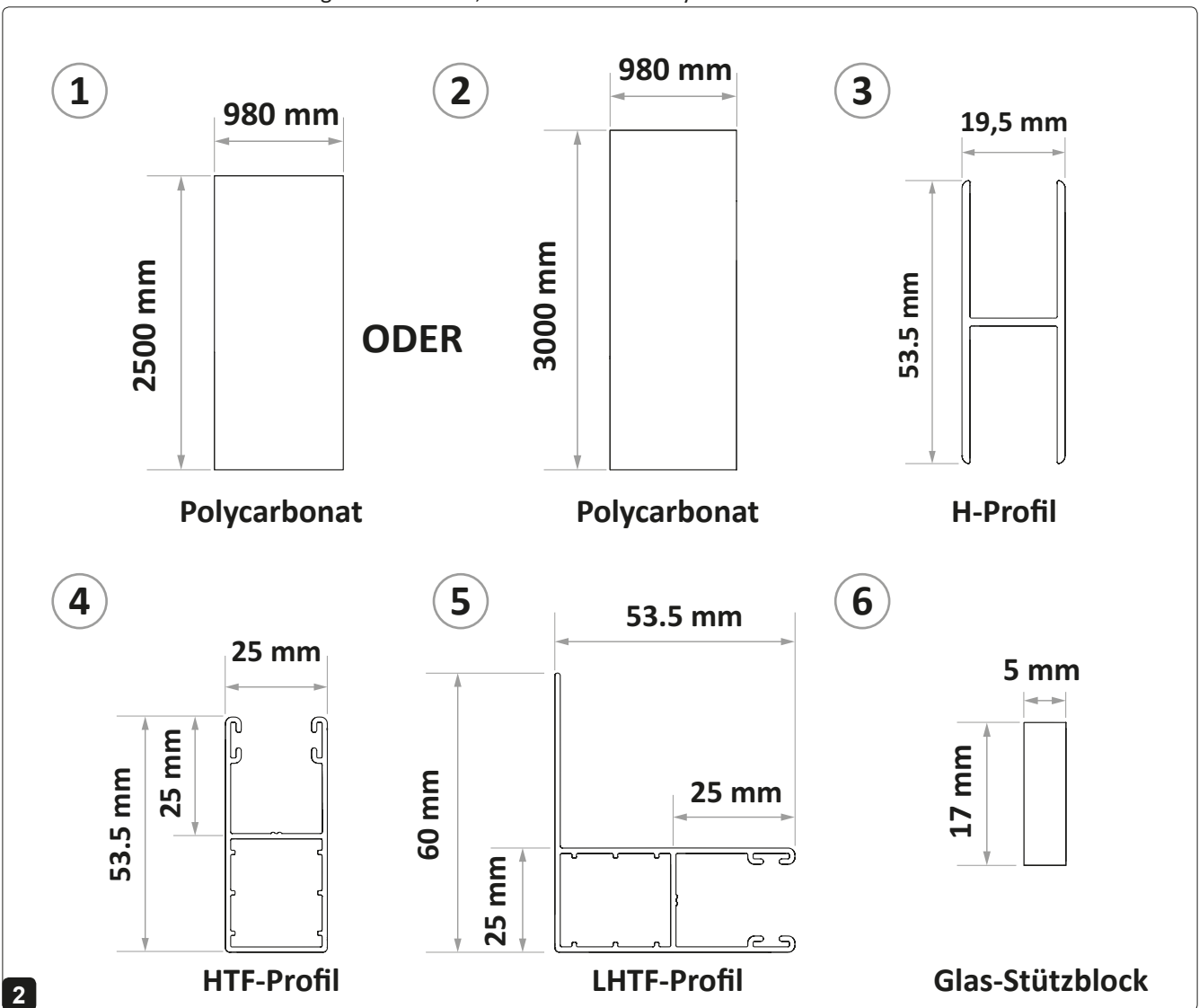
# 1. Vorbereitung der Montage

**Achtung!** Achten Sie darauf, dass der Boden frei von scharfen Gegenständen ist. Legen Sie die Materialien vorzugsweise auf Karton oder auf eine Decke, um Beschädigungen an den Materialien zu vermeiden.



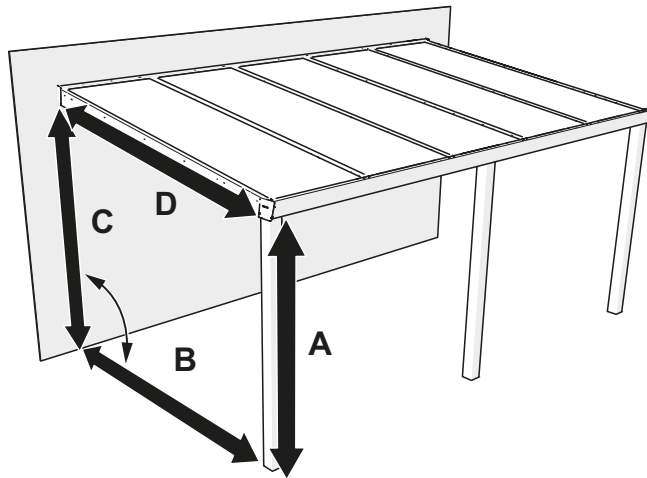
**1**

Packen Sie das Produkt aus. **Achtung!** Die Anzahl der Einzelteile kann von der Abbildung abweichen. Diese Anleitung beschreibt die Situation einer schrägen Seitenwand, bestehend aus 3 Polycarbonat-Platten.



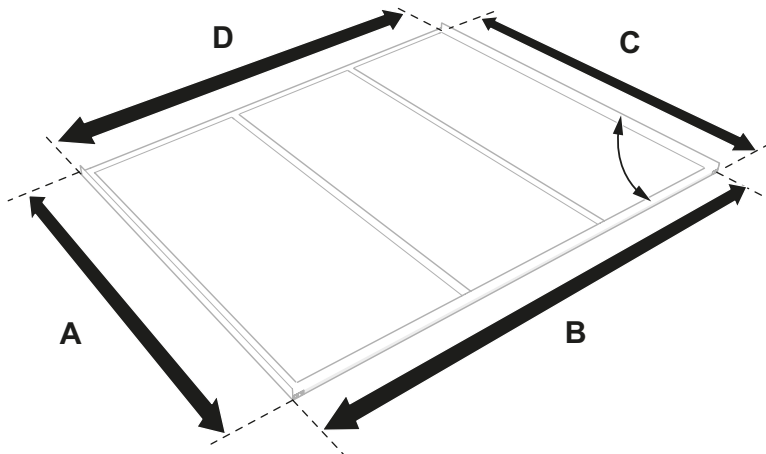
**2**

Abmessungen der Einzelteile.



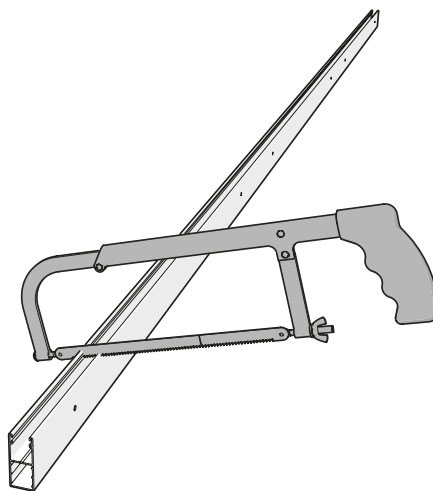
3

Messen Sie die Längen A, B, C und D. Bestimmen Sie den Winkel zwischen B und C anhand des Untergrundes.



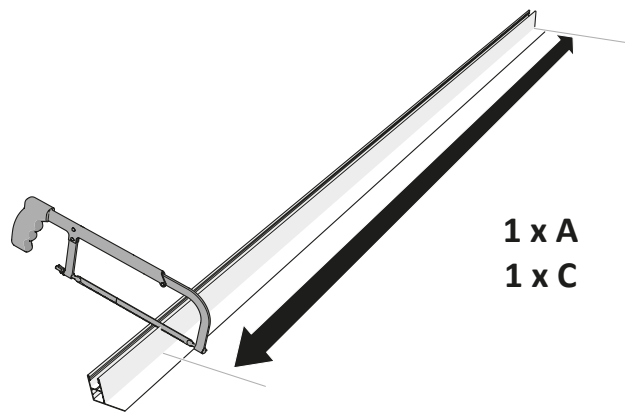
4

Bestimmen Sie, welche Teile für die Länge B erforderlich sind. Abmessungen siehe Schritt 2.



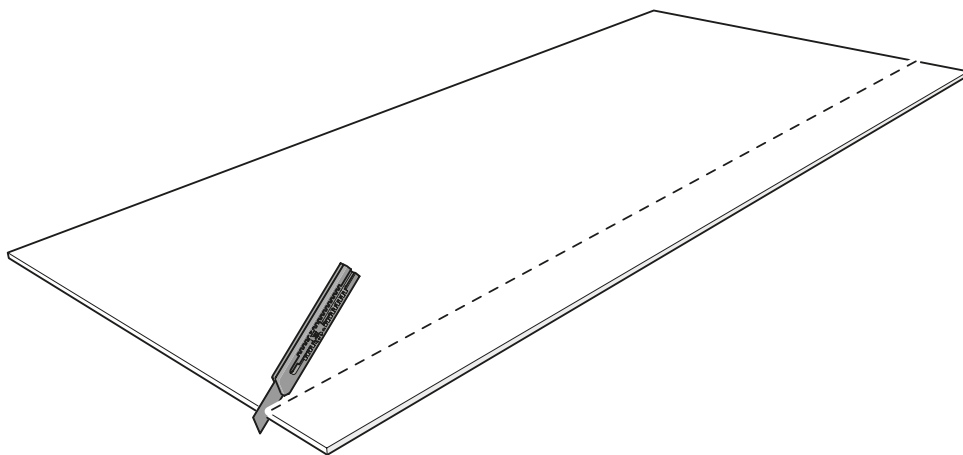
5

Sägen Sie ein HTF-Profil auf die Länge B (107 mm) zurecht.



**6**

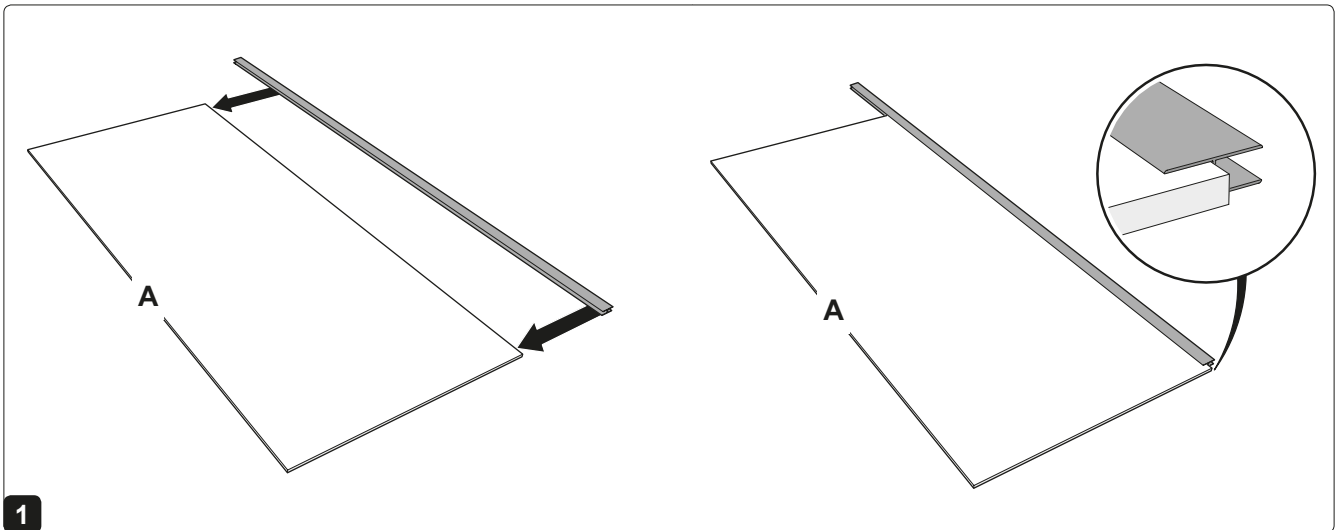
Sägen Sie ein LHTF-Profil auf die Länge A und ein LHTF-Profil auf die Länge C zurecht.



**7**

Schneiden Sie in erforderlichen Fällen eine Polycarbonat-Platte mithilfe eines Cutters vorsichtig auf die entsprechende Breite zurecht.

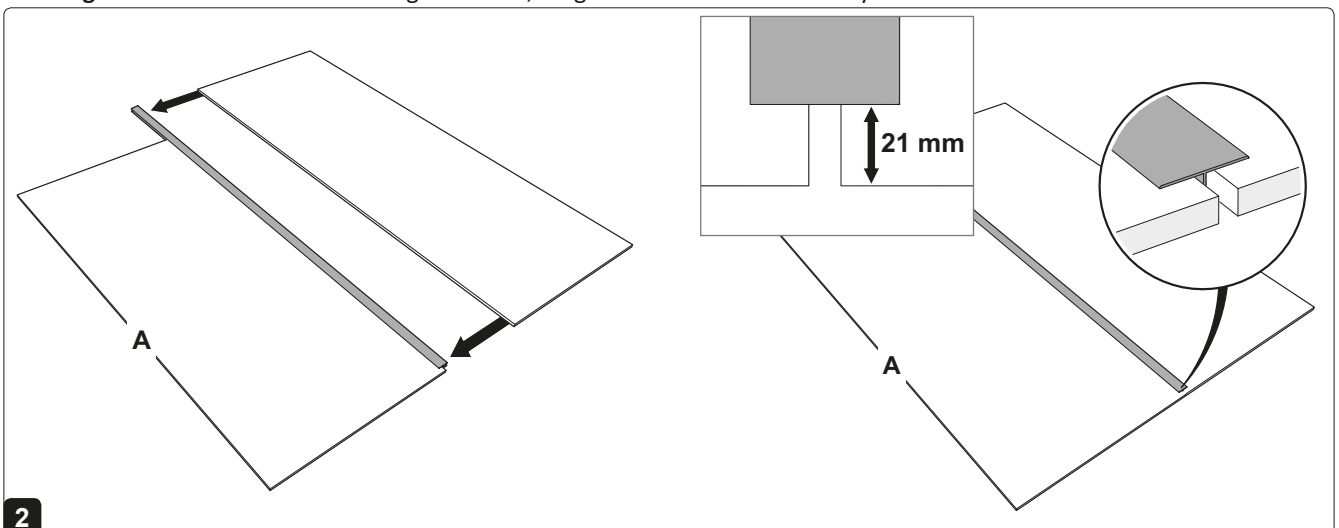
## 2. Montage



1

Drücken Sie das erste H-Profil auf eine Polycarbonat-Platte.

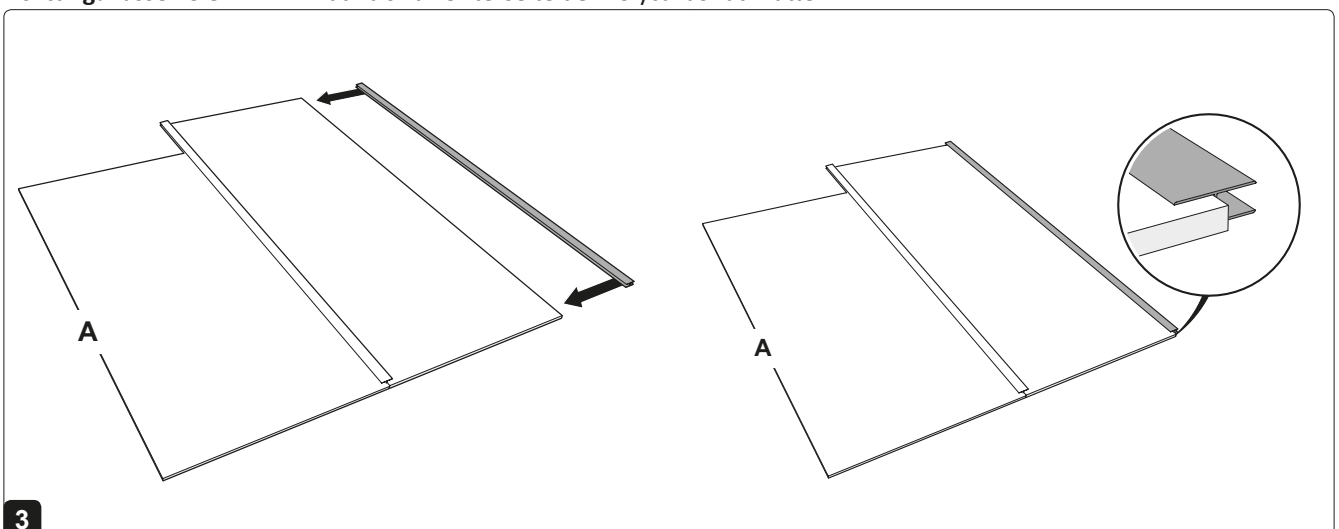
**Achtung!** Sollte die Seitenwand schräg verlaufen, fangen sie mit der kleinen Polycarbonat-Platte an.



2

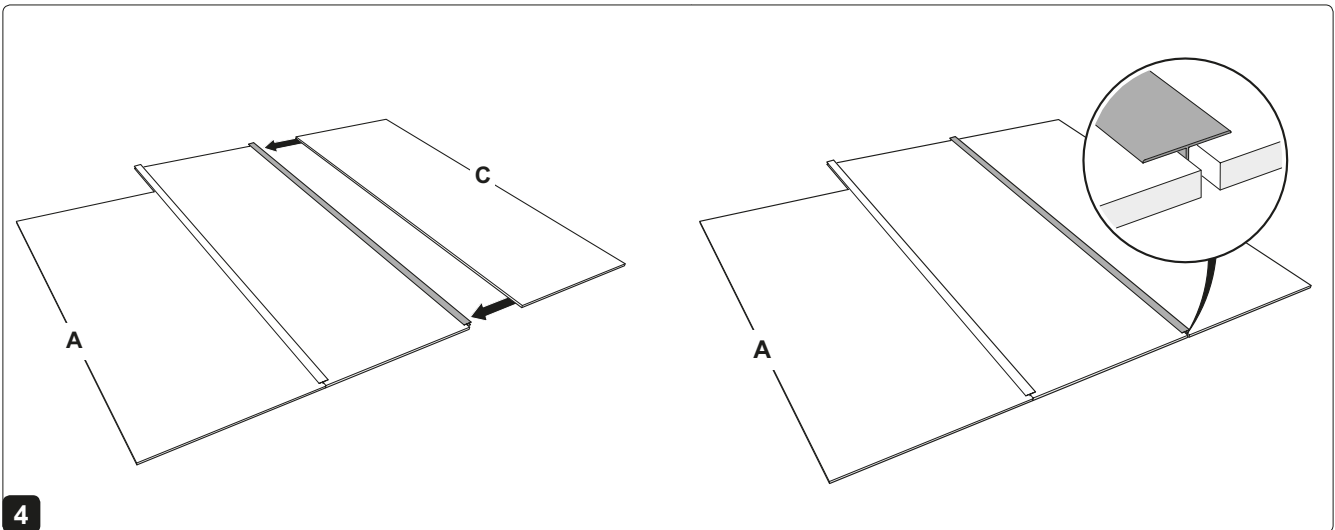
Drücken Sie eine zweite Polycarbonat-Platte in das H-Profil.

**Achtung!** Lassen Sie 21 mm Platz bis zur Unterseite der Polycarbonat-Platte.



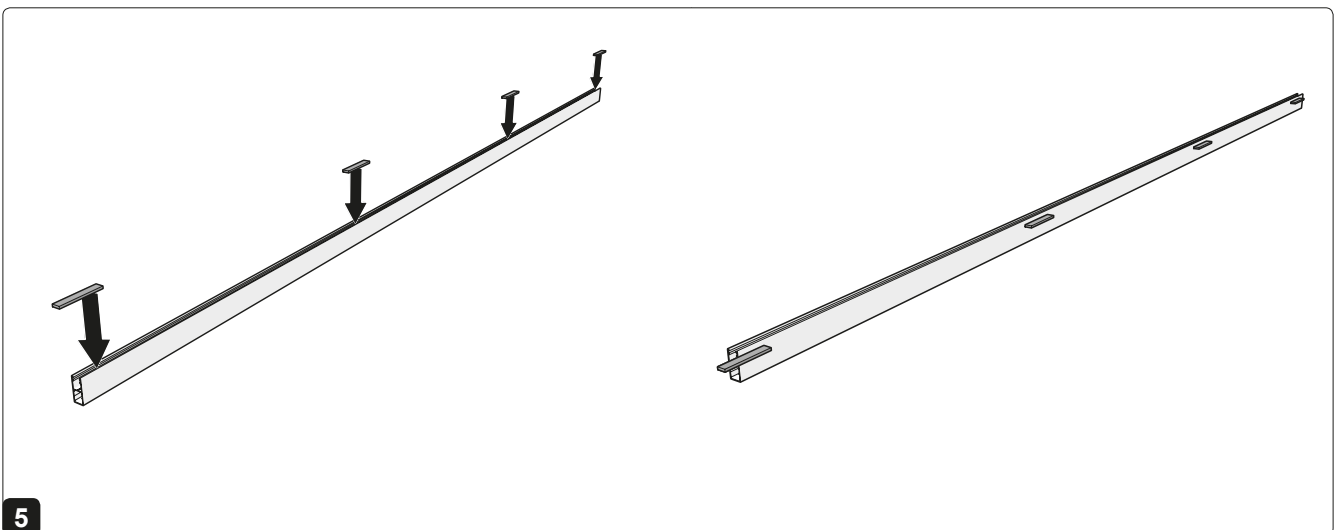
3

Setzen Sie die nächsten H-Profile und Polycarbonat-Platten ein, bis die gewünschte Länge erreicht ist.



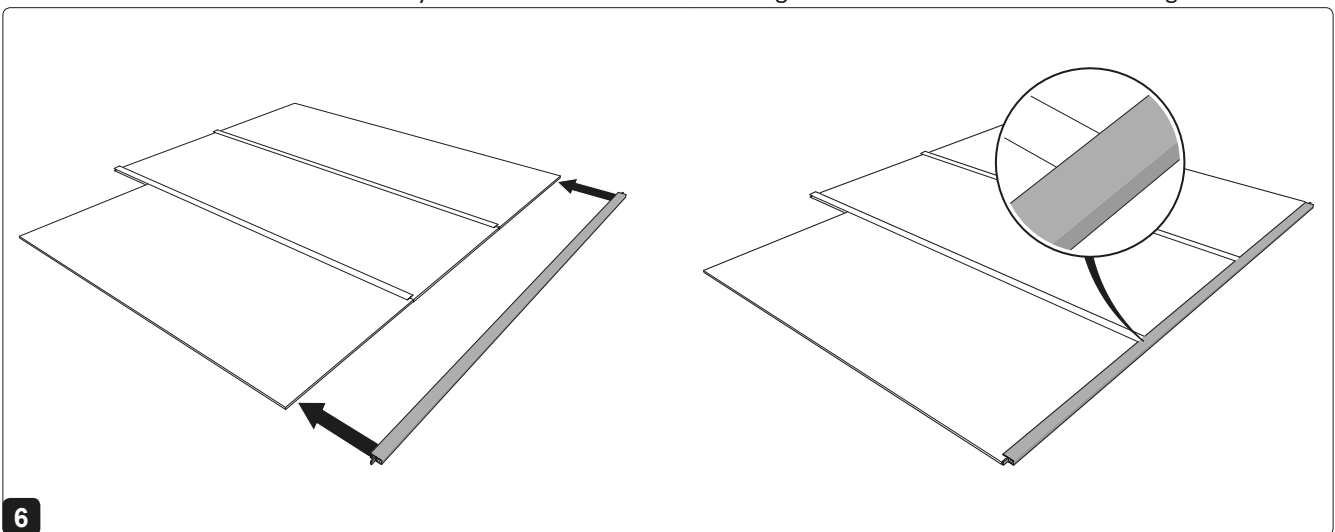
4

Setzen Sie die nächsten H-Profile und Polycarbonat-Platten ein, bis die gewünschte Länge erreicht ist.



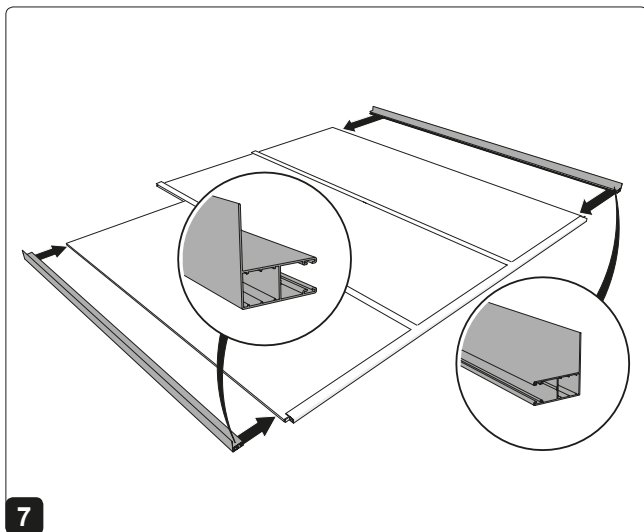
5

Setzen Sie die grünen Glasstützblöcke in das bereits auf Länge zugeschnittene HTF-Profil ein. Die grünen Glasstützblöcke unterstützen die beiden Enden der Polycarbonat-Platten. Außerdem sorgen die Glasstützblöcke für Belüftung.



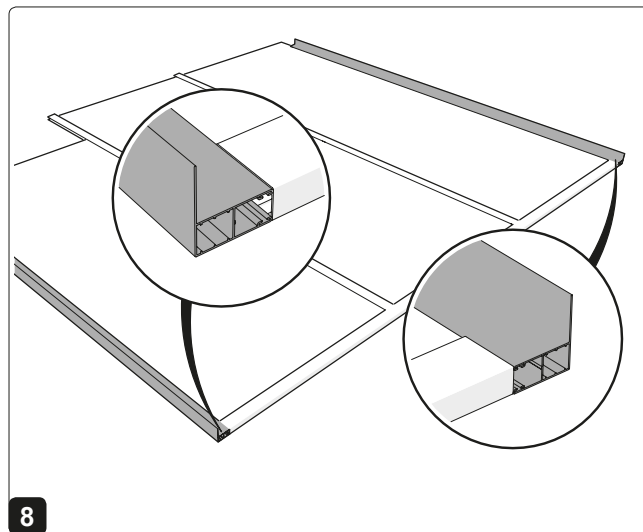
6

Drücken Sie das HTF-Profil mit grünen Glasstützblöcken auf die untere Seite der Polycarbonat-Platten.



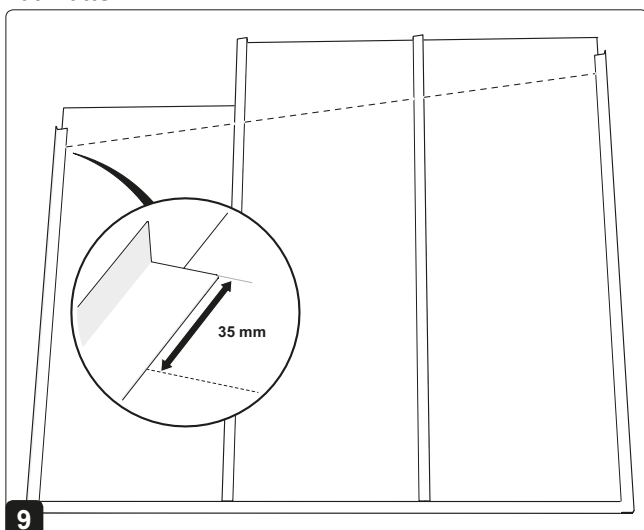
**7**

Drücken Sie die LHTF-Profile auf die äußeren Polycarbonat-Platten.



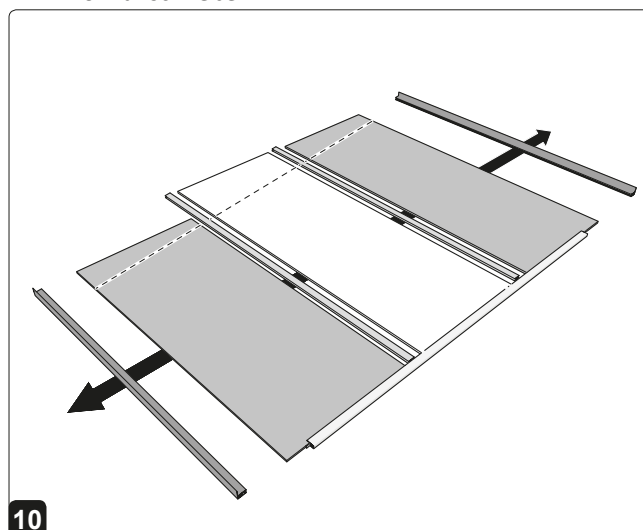
**8**

Achten Sie darauf, dass die LHTF-Profile nahtlos an das HTF-Profil anschließen.



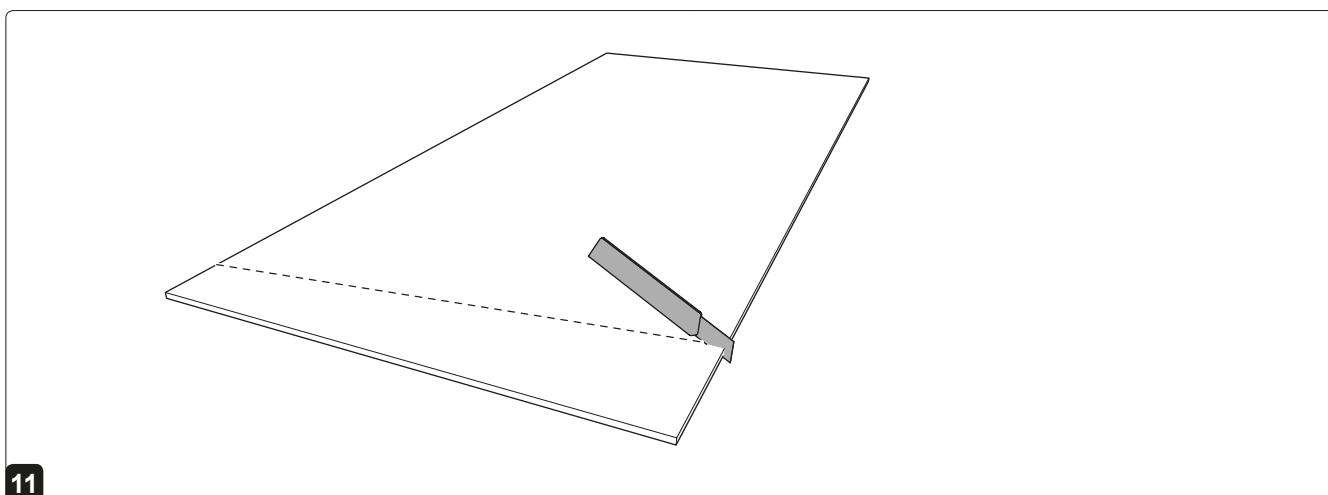
**9**

Zeichnen Sie eine gerade Linie über die oberen Seiten der LHTF-Profile. Beginnen und beenden Sie die Linie 35 Millimeter niedriger als die LHTF-Profile.



**10**

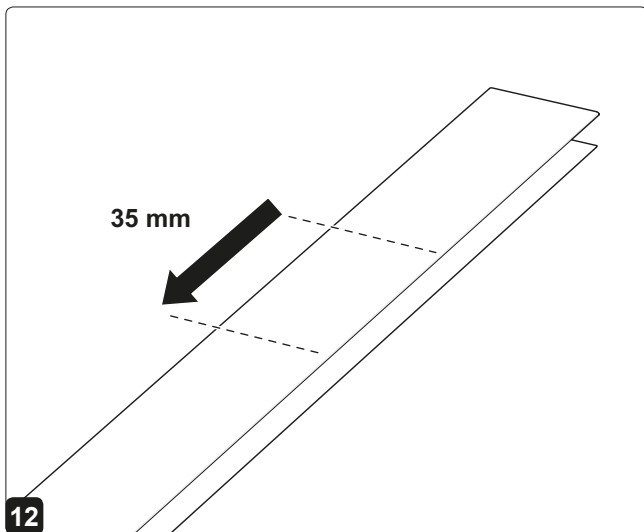
Nehmen Sie alles auseinander.



**11**

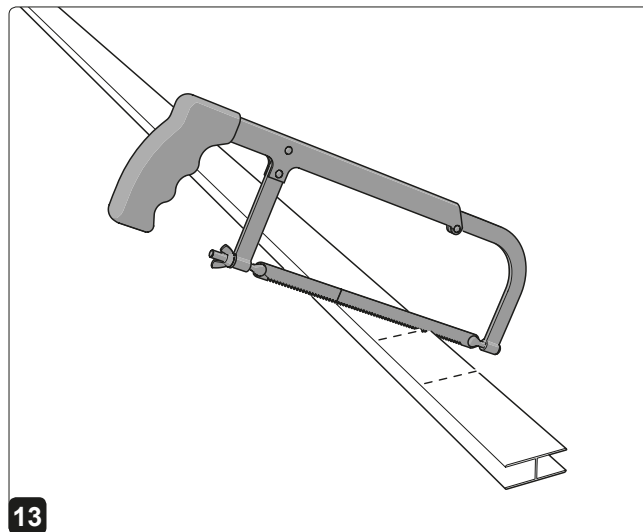
Schneiden Sie die Polycarbonat-Platte vorsichtig anhand der Linie mithilfe eines Cutters zurecht.





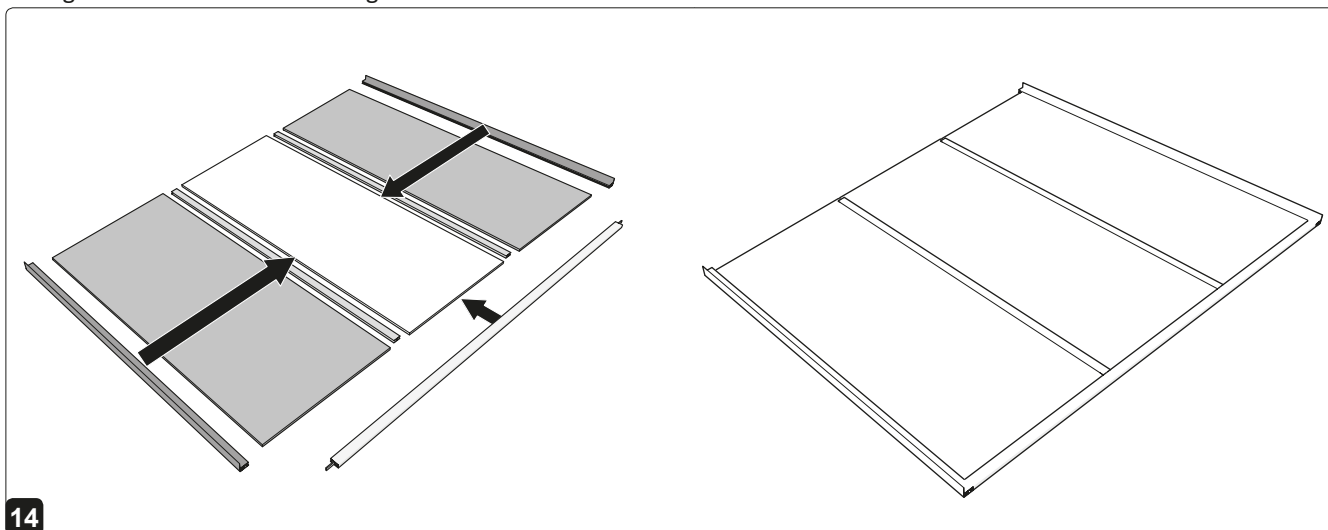
**12**

Nehmen Sie die H-Profile zur Hand und zeichnen Sie die schräge Linie 35 Millimeter niedriger nochmals ab.



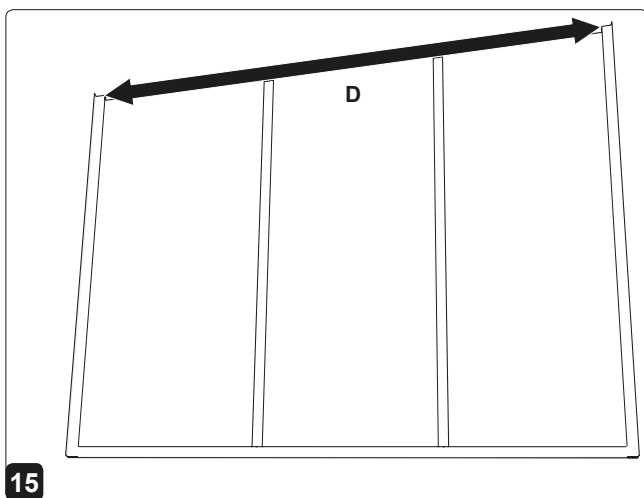
**13**

Sägen Sie die H-Profile anhand der soeben gezogenen Linie zurecht.



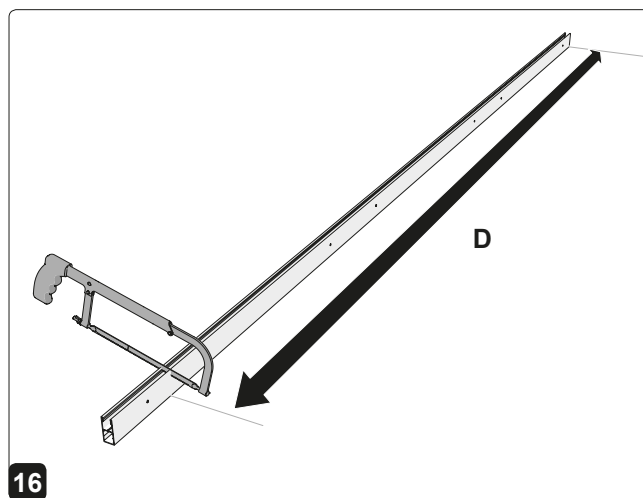
**14**

Setzen Sie die bereits gesägten Teile wieder zusammen.



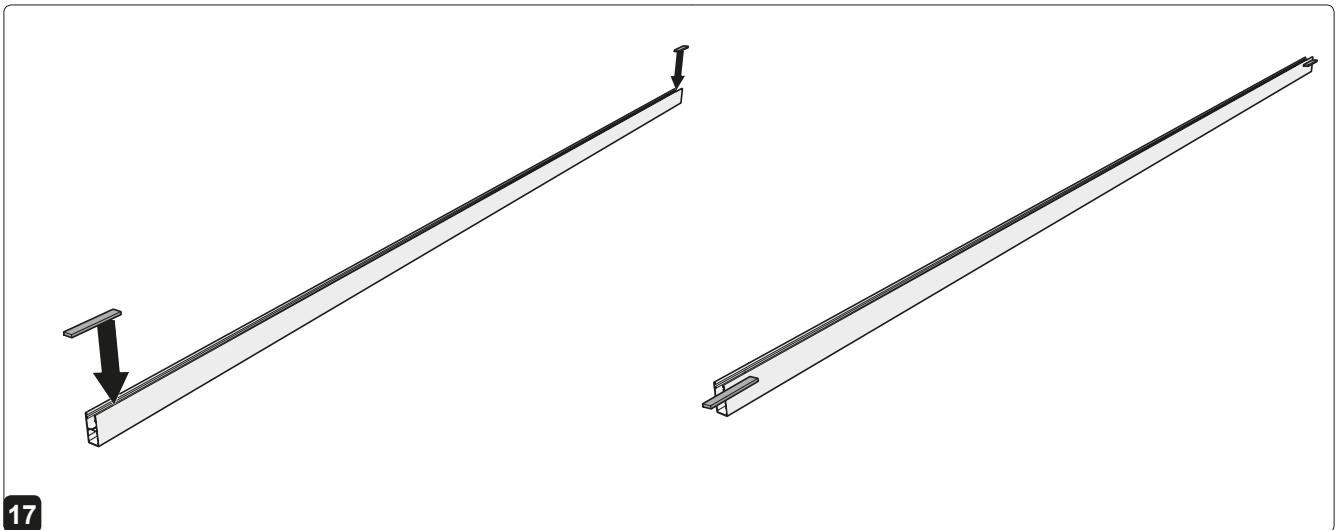
**15**

Messen Sie den Abstand zwischen den oberen Seiten der LHTF-Profile (D). Dieser Abstand muss mit Maß D in Schritt 4 identisch sein.



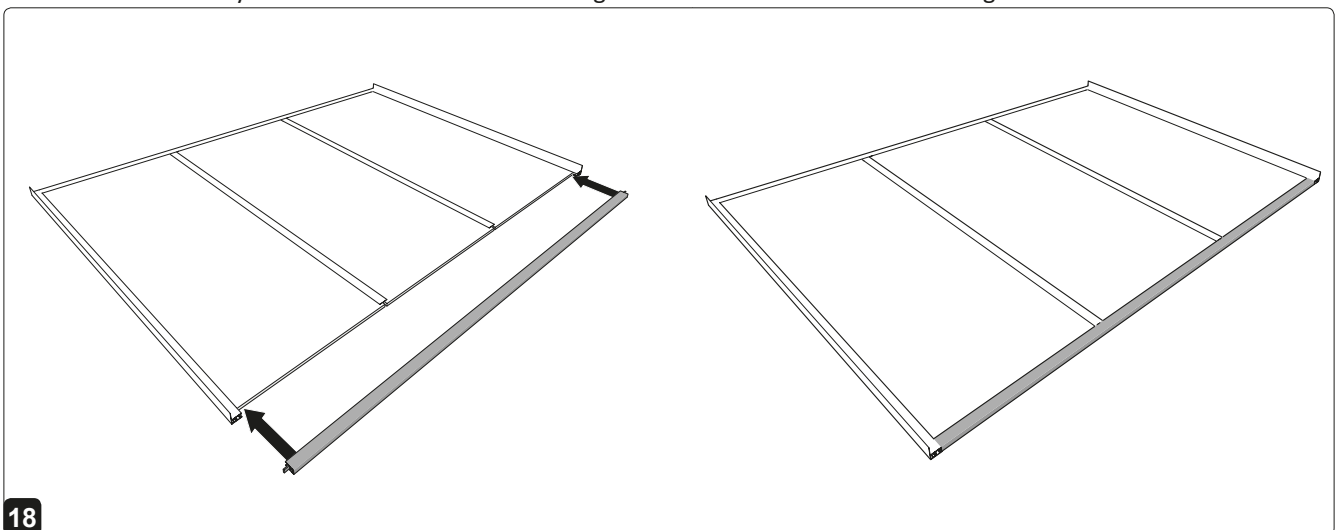
**16**

Zeichnen Sie die soeben gemessene Länge (D) auf dem zweiten HTF-Profil ab und sägen Sie das zweite HTF-Profil zurecht.



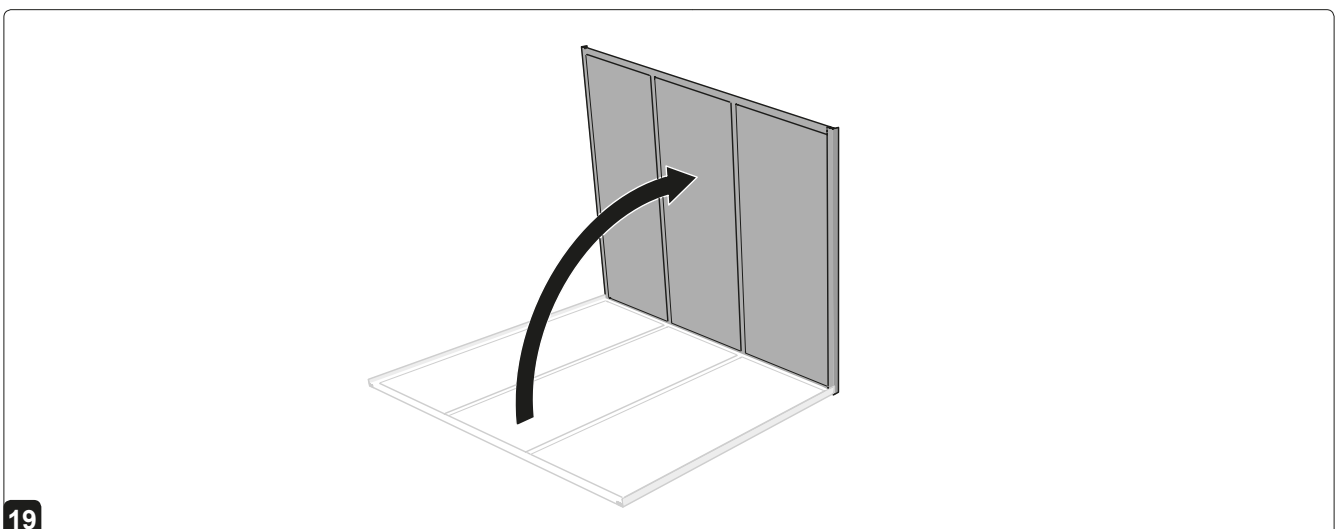
17

Setzen Sie einen grünen Glas-Stützblock an jedem Ende des HTF-Profiles ein. Die grünen Glasstützblöcke unterstützen die beiden Enden der Polycarbonat-Platten. Außerdem sorgen die Glasstützblöcke für Belüftung.



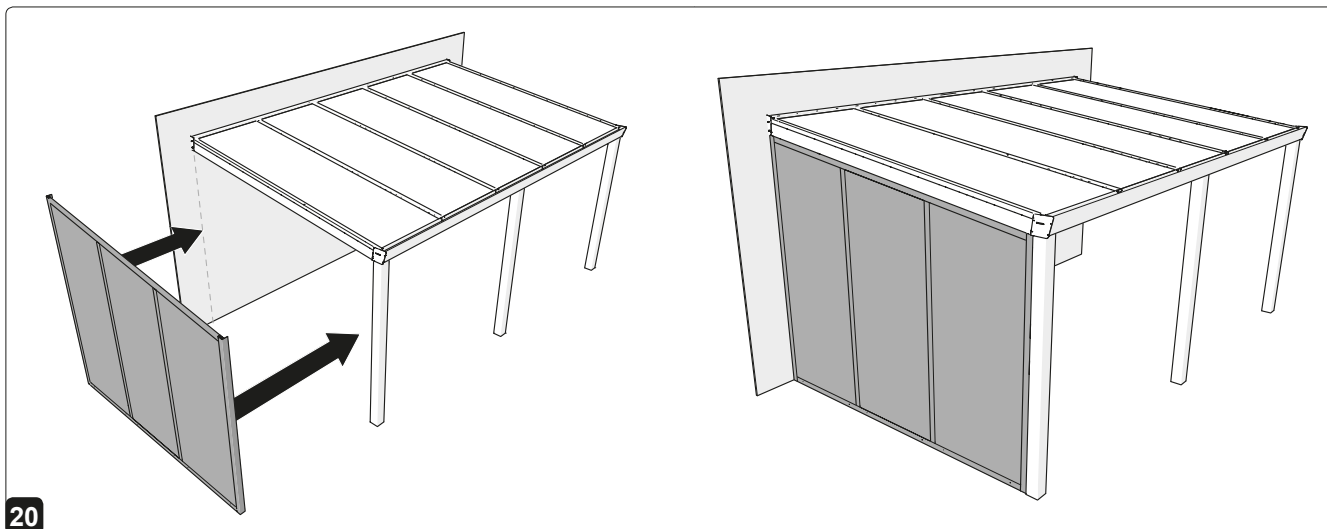
18

Drücken Sie das HTF-Profil mit grünen Glasstützblöcken auf die obere Seite der Polycarbonat-Platten.



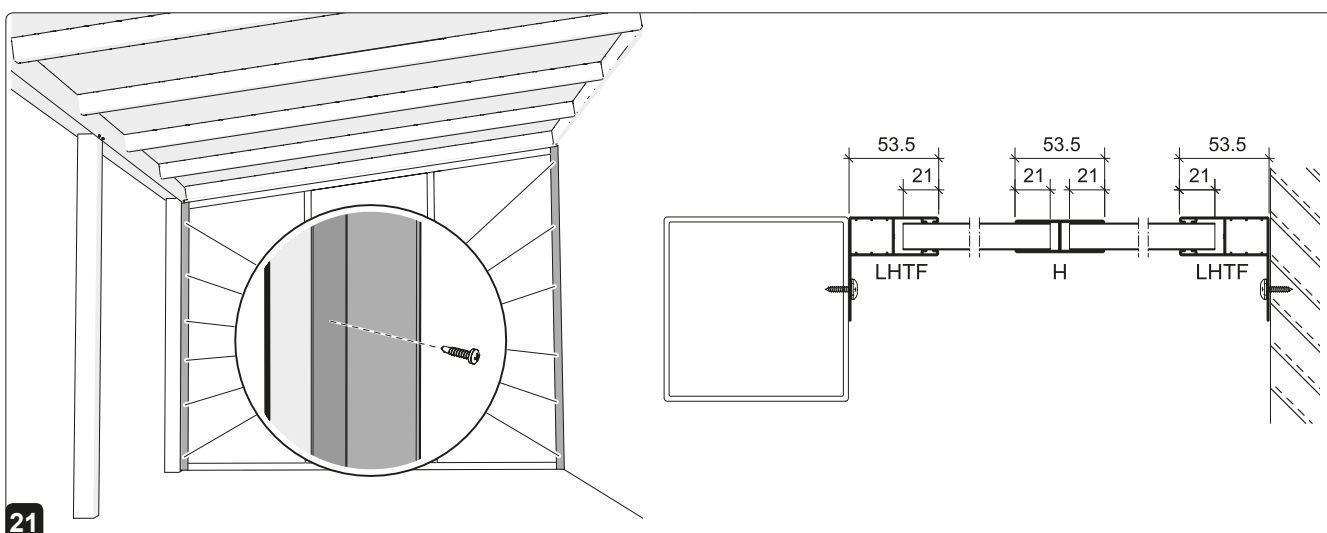
19

Stellen Sie die Seitenwand gerade hin.  
**Achtung!** Führen Sie dies mit zwei Personen aus.



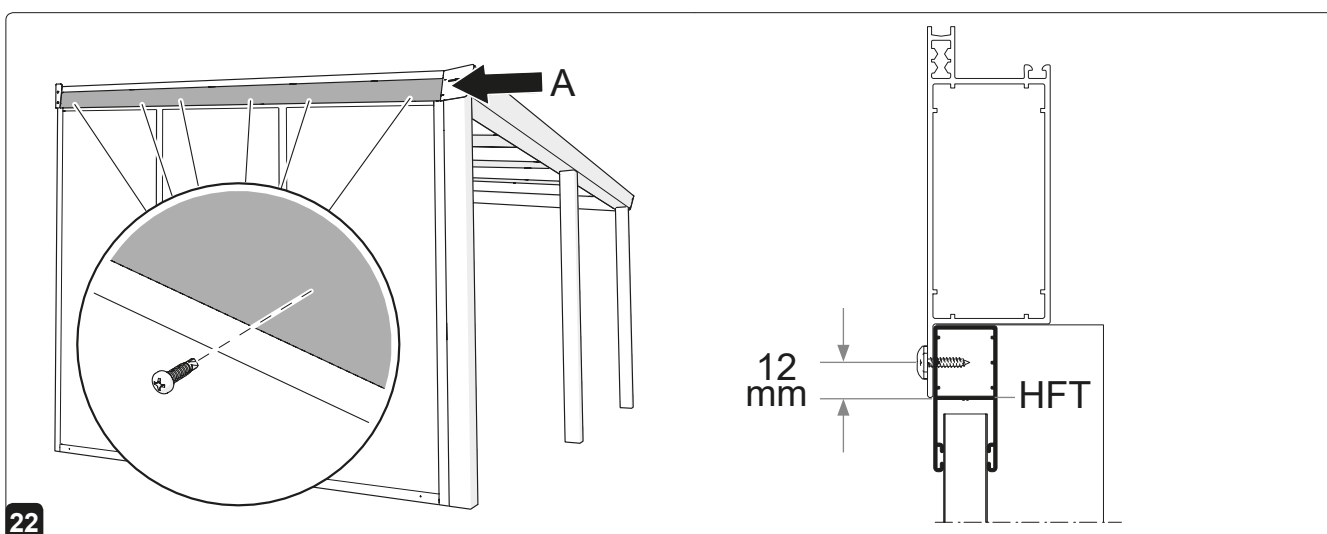
**20**

Stellen Sie die Seitenwand in die gewünschte Position.



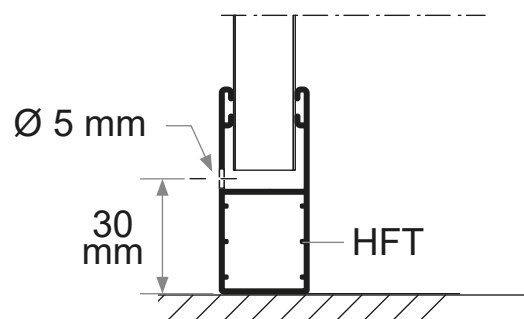
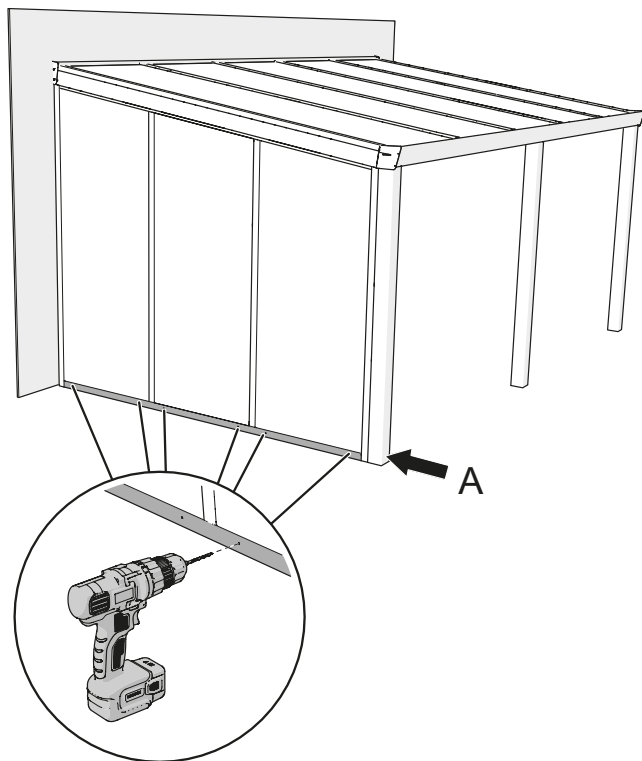
**21**

Befestigen Sie die LHTF-Profile. Die Abbildung rechts zeigt einen Querschnitt bei Betrachtung von oben.



**22**

Befestigen Sie das obere HFT-Profil mit sechs gewindschneidenden Schrauben. Die Abbildung rechts zeigt einen Querschnitt von A aus.



23

Bohren Sie die 5-mm-Abflusslöcher in das untere HTF-Profil. Bohren Sie zwei Löcher je Polycarbonat-Platte. Die Abbildung rechts zeigt einen Querschnitt von A aus.